

Festival Land'art

Le Tacot,





RONTALON

Les Monts du Lyonnais

Lieudit "Le Trève de Tiremanteau"

De mai à octobre 2022

5 Artistes – 5 Oeuvres - Parcours gratuit - Accès famille

 Le-Tacot-Voyage-éphémère  landart69



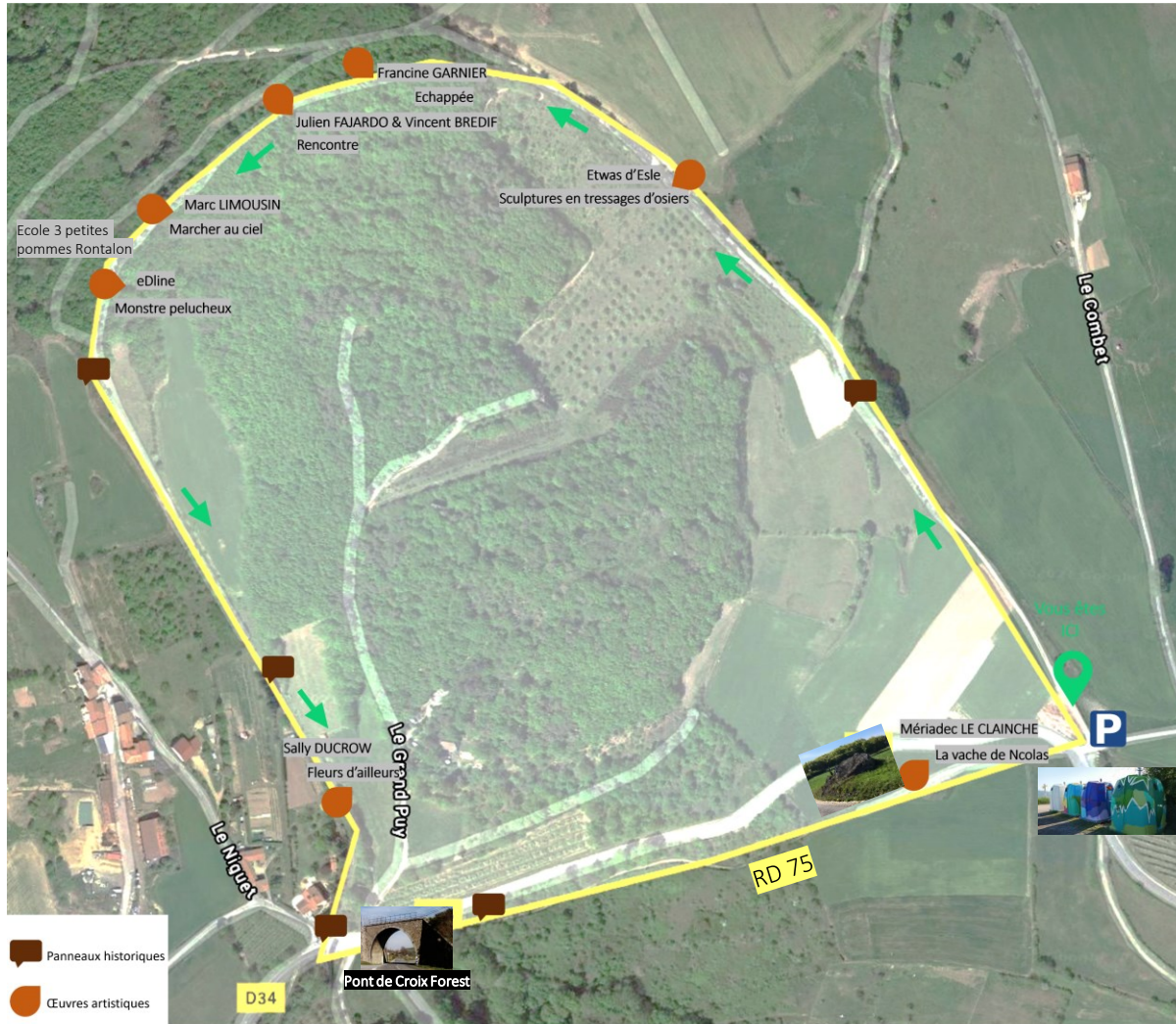
FDVA
FEDERATION
DEPARTEMENTALE
DES TERRAINS
NATURELS
AUVERGNE
RHONE-ALPES



La Région
Auvergne-Rhône-Alpes



Lieudit "Le Trève de Tiremanteau" RONTALON



Pour s'y rendre....

En venant de Lyon, rejoindre l'A7, puis l'A450, D25, D311 puis D75

En venant de Saint Etienne, rejoindre l'A47, D30, D115 puis D75

L'itinéraire en un clic...

avec Google maps



Coordonnées GPS
Latitude : 45.658403
Longitude : 4.602594

Départ

Sentier pédestre parking du Trève à l'entrée du chemin de Tiremanteau, 200 m en aval du Pont de Croix Forest, en bordure de la RD75 en direction de SAINT-MARTIN-EN-HAUT.

« ne pas jeter sur la voie publique »

f Le-Tacot-Voyage-éphémère i landart69

